

11.2 MODALITÀ DI RINNOVO

Con il dispositivo di Firma inserito aprire il software, *FirmaCerta*, quindi cliccare su "**Gestione Dispositivo > Rinnovo Certificati**".

Leggere e confermare le clausole vessatorie quindi cliccare sul pulsante.

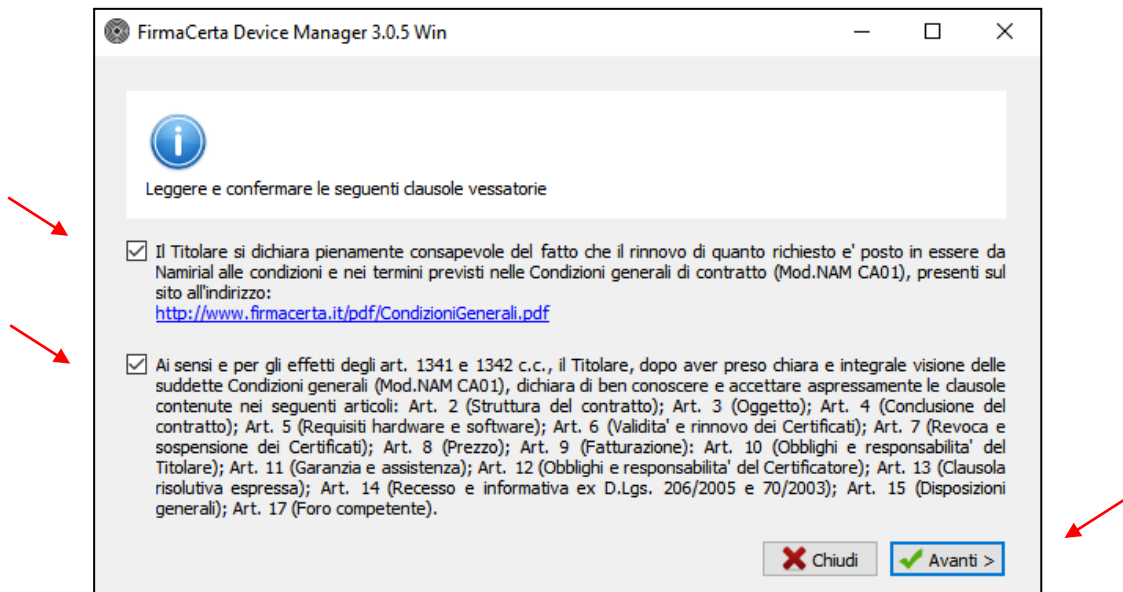


Figura 100: Schermata Clausole Vessatorie

Quindi "**Selezionare il dispositivo**" ed immettere il "**Pin**" per il riconoscimento dello stesso e la lettura dei certificati.

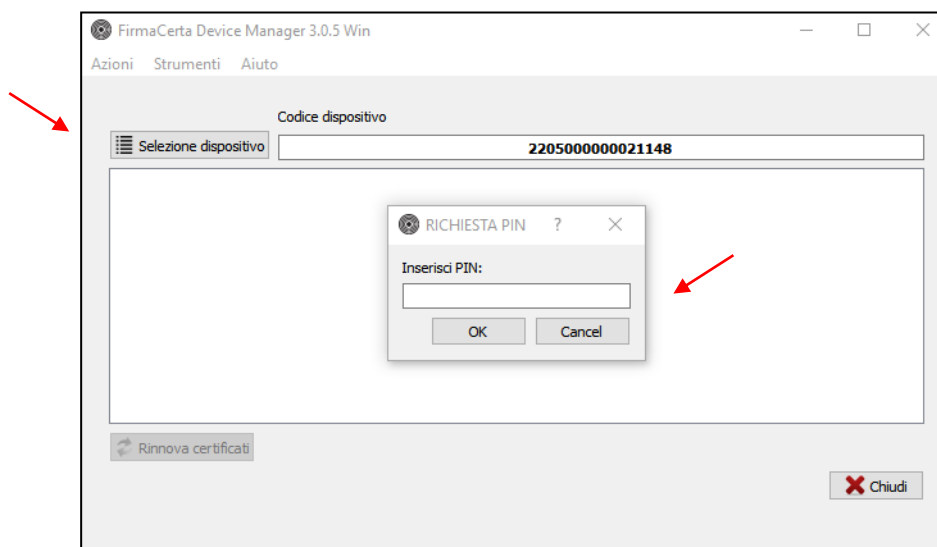


Figura 101: Schermata Inserimento PIN

A questo punto, il tool proporrà di visualizzare (facoltativo) e firmare digitalmente (obbligatorio) un file .pdf di richiesta rinnovo. Selezionare "OK", quando richiesto, per effettuare l'operazione di firma.

Attendere il completamento della procedura di rinnovo.

A questo punto, il tool proporrà di firmare il contratto di rinnovo automaticamente e proporrà all'utente se desidera visualizzarlo o meno.

Selezionare il certificato e infine cliccare su "**Rinnova Certificati**".

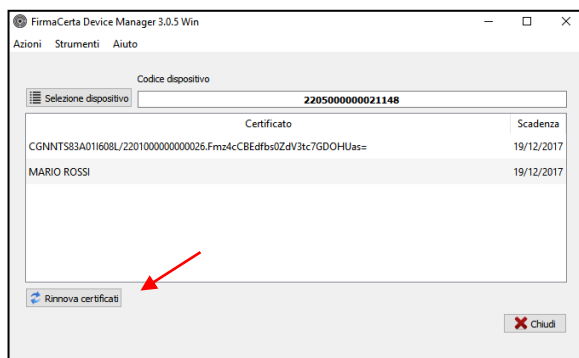


Figura 102: Rinnovo Certificati

A questo punto, il tool proporrà di visualizzare o meno la richiesta di rinnovo, in entrambi i casi il file sarà firmato digitalmente.



Figura 103: Messaggio di visualizzazione del contratto

Se è stato selezionato di visualizzare il Documento PDF, il programma mostrerà il contratto di rinnovo dei certificati. Per concludere la procedura l'utente dovrà apporre la firma cliccando nel file che viene mostrato.

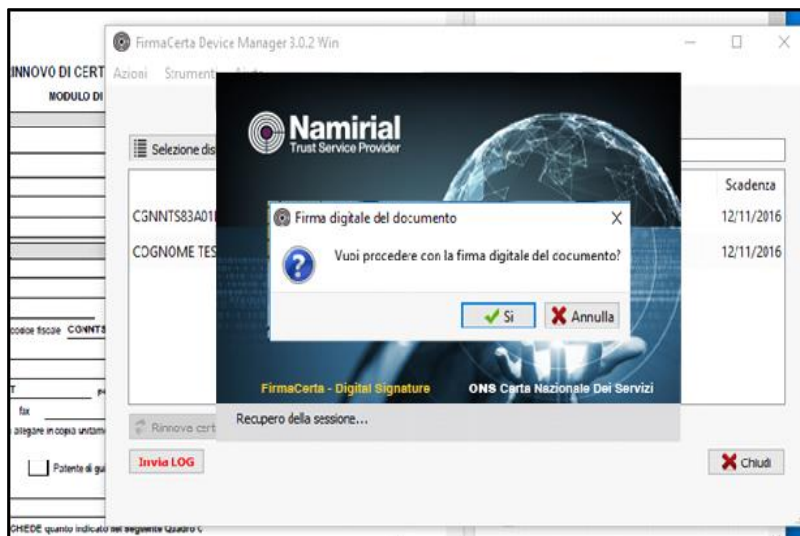


Figura 104: Conferma apposizione della firma

Attendere il completamento della procedura di rinnovo e concludere premendo OK.

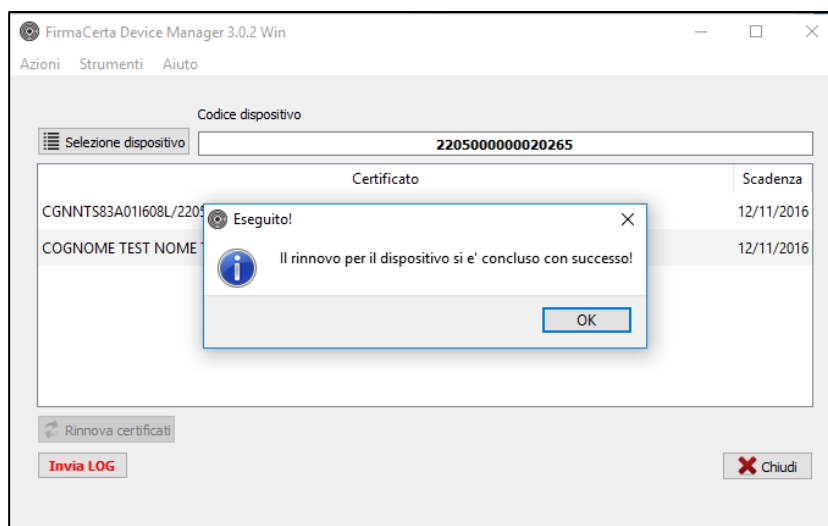


Figura 105: Rinnovo completato con successo